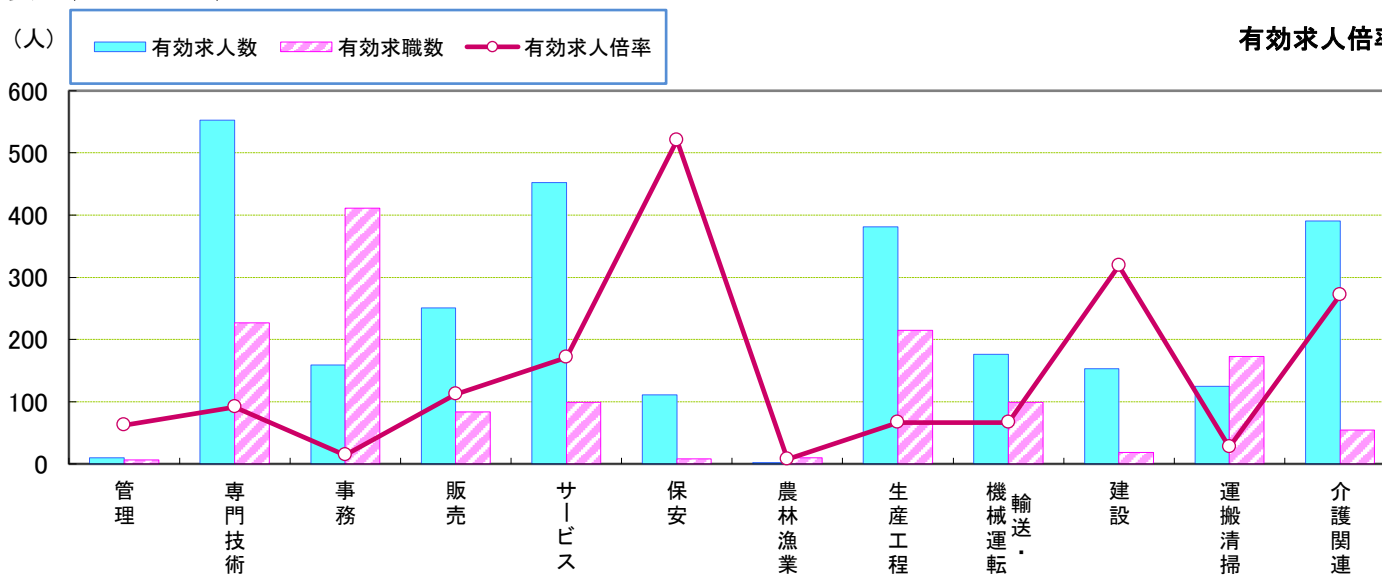


職業別	管理	専門技術	事務	販売	サービス	保安	農林漁業	生産工程	輸送・機械運転	建設	運搬清掃	介護関連
有効求人人数	10	878	273	278	933	135	7	463	239	160	255	739
有効求職数	6	373	696	165	235	14	17	304	126	20	607	101
有効求人倍率	1.67	2.35	0.39	1.68	3.97	9.64	0.41	1.52	1.90	8.00	0.42	7.32

* 学卒・臨時・季節を除き、パートを含む常用計(常用フル、常用パートの単純計)のため公表数値とは一致しない。(求職関係はハローワーク利用登録者の数値。)

* 介護関連はサービスの職業のうち、介護関連の職業を合計したもの。

常用(フルタイム)

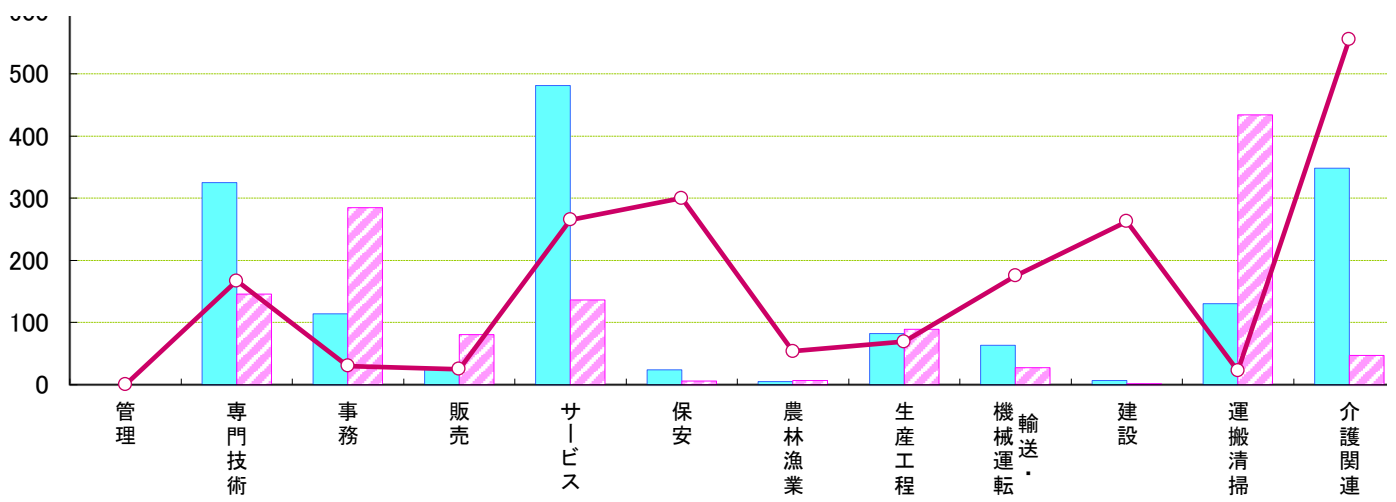


職業別	管理	専門技術	事務	販売	サービス	保安	農林漁業	生産工程	輸送・機械運転	建設	運搬清掃	介護関連
有効求人人数	10	553	159	251	452	111	2	381	176	153	125	391
有効求職数	6	227	411	84	99	8	10	215	99	18	173	54
有効求人倍率	1.67	2.44	0.39	2.99	4.57	13.88	0.20	1.77	1.78	8.50	0.72	7.24

* 学卒・パート・臨時・季節を除く常用フルタイム。

常用(パートタイム)





職業別	管理	専門技術	事務	販売	サービス	保安	農林漁業	生産工程	輸送・ 機械運転	建設	運搬清掃	介護関連
有効求人数	0	325	114	27	481	24	5	82	63	7	130	348
有効求職数	0	146	285	81	136	6	7	89	27	2	434	47
有効求人倍率	#DIV/0!	2.23	0.40	0.33	3.54	4.00	0.71	0.92	2.33	3.50	0.30	7.40

* 臨時的・季節的・日雇のパートを除く常用的パート。

山

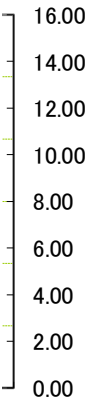
!

率（倍）



職業計
3,631
3,099
1.17

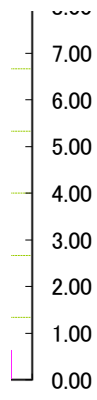
率（倍）



職業計
2,373
1,639
1.45

率（倍）





職業計
1,258
1,460
0.86